

地域計画

策定年月日	令和6年6月21日
更新年月日	( )
目標年度	令和16年度
市町村名 (市町村コード)	土佐清水市 39209
地域名 (地域内農業集落名)	旧三崎町① ( 下益野・下ノ段・平ノ段・竜串・浜益野・爪白・三崎浦 )

注:「地域名」欄には、協議の場が設けられた区域を記載し、農林業センサスの農業集落名を記載してください。

1 地域における農業の将来の在り方

(1) 地域計画の区域の状況

区域内の農用地等面積(農業上の利用が行われる農用地等の区域)	84.4 ha
① 農業振興地域のうち農用地区域内の農地面積	84.4 ha
② 田の面積	81 ha
③ 畑の面積(果樹、茶等を含む)	3.4 ha
④ 区域内において、規模縮小などの意向のある農地面積の合計	0 ha
⑤ 区域内において、今後農業を担う者が引き受ける意向のある農地面積の合計	2.2 ha
(参考)区域内における〇才以上の農業者の農地面積の合計	ha
うち後継者不在の農業者の農地面積の合計	ha
(備考)	

- 注1:①については、農業振興地域担当部局と調整の上、記載してください。  
 2:②及び③については、農業委員会の農地台帳の面積(現況地目)に基づき記載してください。  
 3:④については、規模縮小又は離農の意向のある農地面積を記載してください。  
 4:⑤については、区域内に特定することができない場合には、引き受ける意向のあるすべての農地面積を記載の上、備考欄にその旨記載してください。  
 5:(参考)の区域内における〇才以上の農業者の農地面積等については、できる限り記載するように努めてください。  
 6:「区域内の農用地等面積」に遊休農地が含まれている場合には、備考欄にその面積を記載してください。

(2) 地域農業の現状及び課題

<p><b>【地域の基礎データ】</b>                  ・農家数:44戸、中心経営体:16経営体うち集落営農組織1組織、耕地面積:95ha                  主要作物:水稲、施設キュウリ等</p> <p><b>【地域の課題】</b>                  ・高齢化が進み、後継者がいない ・有害鳥獣による農作物への被害が大きい ・耕作放棄地が増えている                  ・出役参加者の高齢化が進んでいる ・農業用施設の維持管理が行き届いていない箇所がある</p>
--

(3) 地域における農業の将来の在り方(作物の生産や栽培方法については、必須記載事項)

<p>・水稲については給食米、自家消費分はある程度は維持しつつ、飼料用米に転換拡大を進め、有機質の肥料や土質改良など土づくりを行い低コスト化を進める。施設キュウリについては現状維持。                  ・集落営農組織や担い手を中心に今後も農地維持や農業の発展に向けて取り組んでいく。そのためには、後継者の確保や地域全体として若者を増やす必要があり、住居の充実や施設園芸の団地化による所得の安定化を図る。また、地域の子供に幼少期から農業に少しずつ関わってもらい、農業についての関心を高める。その他にも補助制度を活用して、農業用機械及び農業用施設の維持管理、耕作放棄地の減少や有害鳥獣対策として防護柵の設置を進めていく。</p>
--

2 農業の将来の在り方に向けた農用地の効率的かつ総合的な利用に関する目標

(1) 農用地の効率的かつ総合的な利用に関する方針			
農地バンクへの貸付けを進めつつ、担い手(認定農業者、集落営農法人)への農地の集積・集約化を基本としつつ、担い手の農作業に支障がない範囲で農業を担う者により農地利用を進める。			
(2) 担い手(効率的かつ安定的な経営を営む者)に対する農用地の集積に関する目標			
現状の集積率	62	%	将来の目標とする集積率
			64 %
(3) 農用地の集団化(集約化)に関する目標			
担い手が利用する農地面積及び団地数			
三崎地区・・・3団地			
下益野地区・・・3団地 合計 43ha			
認定農業者や認定新規就農者、集落営農法人等を中心に団地面積の拡大を進めるとともに、担い手への農地集積を進める。			

3 農業者及び区域内の関係者が2の目標を達成するためとすべき必要な措置

(1)農用地の集積、集団化の取組
・地区の農地に関しては、集落営農組織・認定農業者・認定新規就農者等の中心経営体に集約を行う。 ・農地の貸し借りについては、農地中間管理権等、書類での契約を行う。
(2)農地中間管理機構の活用方法
実施可能な農地を農地中間管理機構に貸し付け、段階的に集約化を進める。
(3)基盤整備事業への取組
基盤整備に向けて協議を行い、地域内の農業を担う者への集積・集約を行いやすくなるように、基盤整備に取り組む。
(4)多様な経営体の確保・育成の取組
可能であれば、地区内外からの農業者・新規就農者(移住者含む)の受け入れを行う。
(5)農業協同組合等の農業支援サービス事業者等への農作業委託の取組
現在ドローン防除や一部・全作業受委託は農事組合法人三崎に委託しているので、継続していく。

以下任意記載事項(地域の実情に応じて、必要な事項を選択し、取組内容を記載してください)

<input checked="" type="checkbox"/> ①鳥獣被害防止対策	<input checked="" type="checkbox"/> ②有機・減農薬・減肥料	<input checked="" type="checkbox"/> ③スマート農業	<input type="checkbox"/> ④輸出	<input type="checkbox"/> ⑤果樹等
<input type="checkbox"/> ⑥燃料・資源作物等	<input checked="" type="checkbox"/> ⑦保全・管理等	<input type="checkbox"/> ⑧農業用施設	<input type="checkbox"/> ⑨耕畜連携	<input type="checkbox"/> ⑩その他
【選択した上記の取組内容】				
①鳥獣被害防止対策:補助金・交付金等を活用し、金網・電柵等の設置を行う。				
②有機・減農薬・減肥料:有機肥料(馬糞・鶏糞等)を活用し、環境に配慮した取り組みを継続する。				
③スマート農業:ドローン防除を継続して行う。				
⑦保全・管理等:補助金・交付金等を活用し、地域の農道・水路の保守を行う。				

4 地域内の農業を担う者一覧(目標地図に位置付ける者)

属性	農業を担う者 (氏名・名称)	現状			10年後 (目標年度:令和16年度)					
		経営作目等	経営面積	作業受託面積	経営作目等	経営面積	作業受託面積	目標地図上の表示	備考	
1	集	A	水稻	43.1 ha	ha	水稻	45.3 ha	ha		
2	利用者	B	水稻	0.4 ha	ha	水稻	0.4 ha	ha		
3	利用者	C	レモン	0.4 ha	ha	レモン	0.4 ha	ha		
4	認農	D	キュウリ	0.3 ha	ha	キュウリ	0.3 ha	ha		
5	利用者	E	水稻	1 ha	ha	水稻	1 ha	ha		
6	利用者	F	水稻	0.2 ha	ha	水稻	0.2 ha	ha		
7	利用者	G	水稻	0.2 ha	ha	水稻	0.2 ha	ha		
8	認農	H	水稻	3.1 ha	ha	水稻	3.1 ha	ha		
9	認農	I	キュウリ	0.3 ha	ha	キュウリ	0.3 ha	ha		
10	認農	J	キュウリ	0.3 ha	ha	キュウリ	0.3 ha	ha		
11	利用者	K	キュウリ	0.3 ha	ha	キュウリ	0.3 ha	ha		
12	認就	L	キュウリ	0.4 ha	ha	キュウリ	0.4 ha	ha		
13	認農	M	キュウリ	0.4 ha	ha	キュウリ	0.4 ha	ha		
14	認農	N	キュウリ	0.7 ha	ha	キュウリ	0.7 ha	ha		
15	利用者	O	キュウリ	0.6 ha	ha	キュウリ	0.6 ha	ha		
16	認農	P	キュウリ	0.3 ha	ha	キュウリ	0.3 ha	ha		
17				ha	ha		ha	ha		
18				ha	ha		ha	ha		
	計	16経営体		52 ha	0 ha		54.2 ha	0 ha		

注1:「属性」欄には、認定農業は「認農」、認定新規就農者は「認就」、法人化を行うことが確実であると市町村が判断する集落営農は「集」、基本構想水準到達者は「到達」、農業協同組合は「農協」、農業支援サービス事業者(農協を除く)は「サ」、上記に該当しない農用地等を継続的に利用する者は「利用者」の属性を記載してください。

2:「経営面積」「作業受託面積」欄には、地域計画の対象地域内における農業を担う者の経営面積、作業受託面積を記載してください。

3:農業を担う者に位置付ける場合は、できる限りその者から同意を得ていること。

4:作業受託面積には、基幹3作業の実面積を記載してください。なお特定農作業受託面積は、作業受託面積に含めず、経営面積に含めてください。

5:備考欄には、農業を担う者として位置付けられた者に不測の事態に備えて、代わりに利用する者を記載するよう努めてください。

5 農業支援サービス事業者一覧(任意記載事項)

番号	事業体名 (氏名・名称)	作業内容	対象品目
1	A	水稲作業全般	水稲

6 目標地図(別添のとおり)

7 基盤法第22条の3(地域計画に係る提案の特例)を活用する場合には、以下を記載してください。

農用地所有者等数(人)		うち計画同意者数(人・%)	
-------------	--	---------------	--

注1:「農用地所有者等」欄には、区域内の農用地等の所有者、賃借人等の使用収益権者の数を記載してください。

注2:「うち計画同意者数」欄には、同意者数を記載してください。

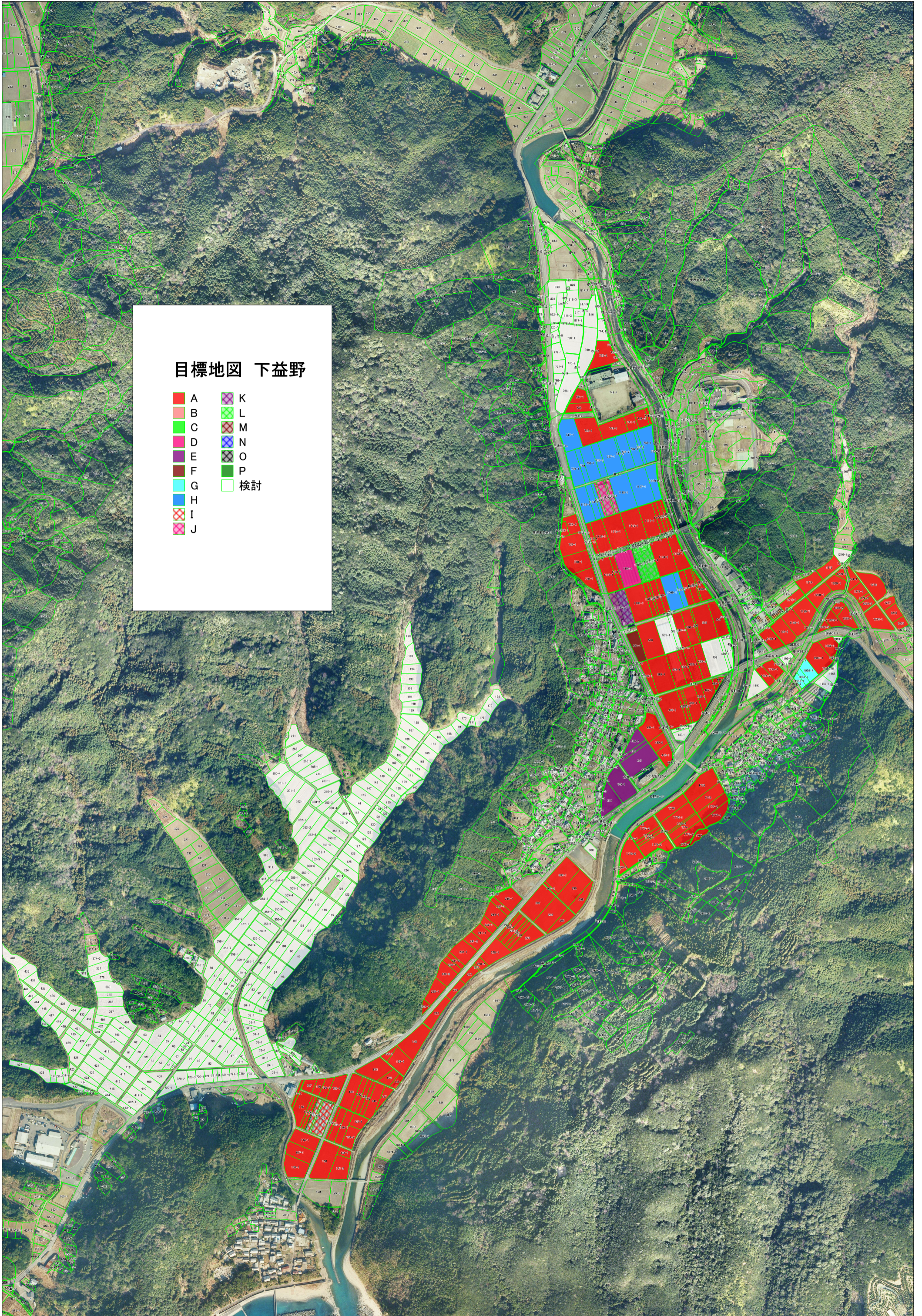
注3:提案する地区の対象となる範囲を目標地図に明記してください。

(留意事項)

農業を担う者を位置付ける際、これらの者の氏名が含まれた地域計画について、法令に基づく手続として、本人の同意なく、関係者の意見聴取や、地域計画の案の縦覧、地域計画の公告を行うことができますが、個人情報を保有するに当たっては、利用目的をできる限り特定し、本人から直接書面に記録された個人情報を取得するときは、あらかじめ、本人に対し、その利用目的を明示してください。

また、市町村の公報への掲載等とは別に、インターネットの利用により関係者以外の不特定多数に対して情報を提供する場合は、氏名を削除するなど配慮してください。

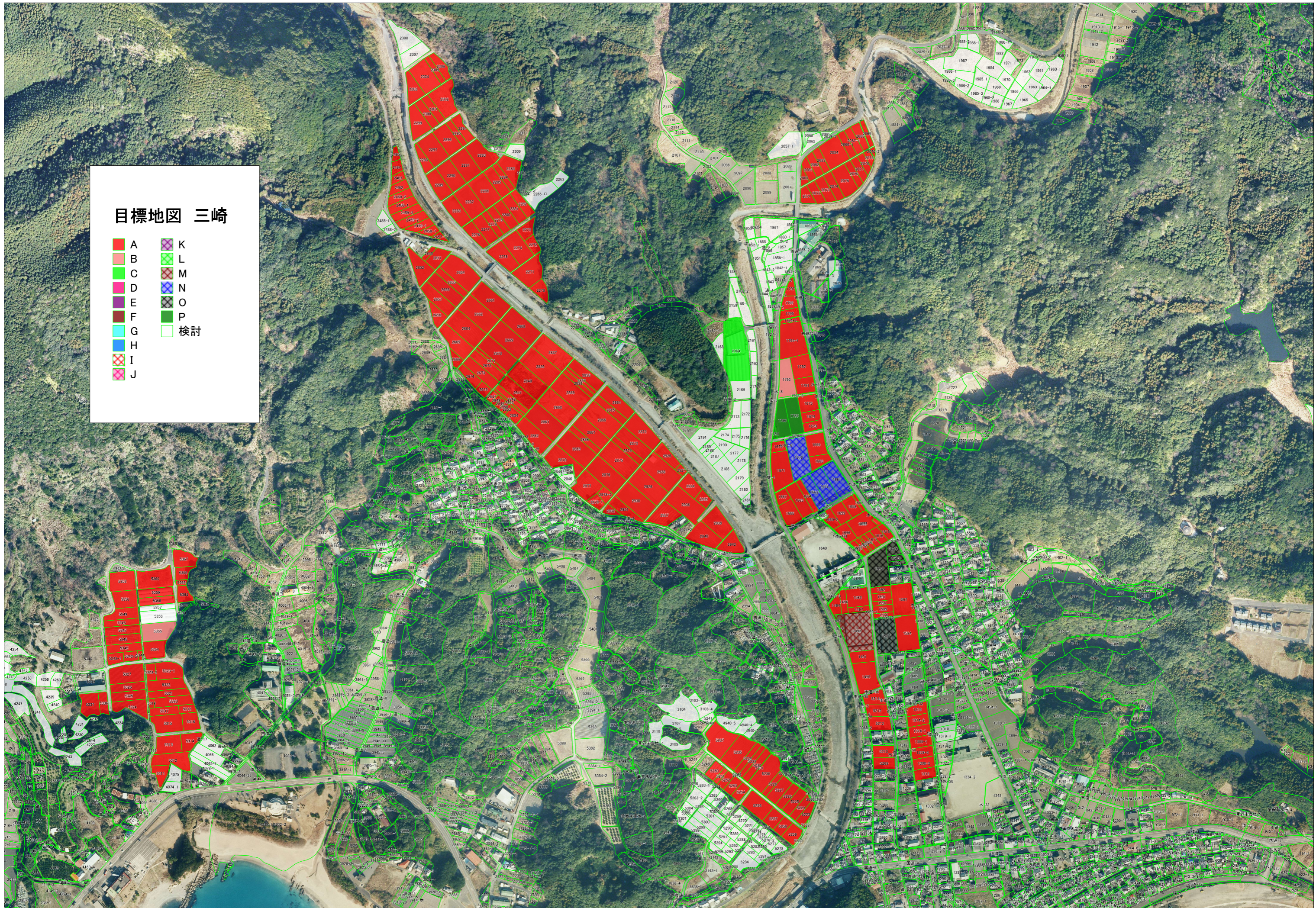
必要に応じて区域内の農用地の一覧を参考として添付してください。



目標地図 下益野

- |   |  |
|---|--|
| <span style="display:inline-block; width:10px; height:10px; background-color:red; border:1px solid black;"></span> A  | <span style="display:inline-block; width:10px; height:10px; background-image: repeating-linear-gradient(45deg, transparent, transparent 2px, purple 2px, purple 4px); border:1px solid black;"></span> K |
| <span style="display:inline-block; width:10px; height:10px; background-color:lightcoral; border:1px solid black;"></span> B   | <span style="display:inline-block; width:10px; height:10px; background-image: repeating-linear-gradient(-45deg, transparent, transparent 2px, green 2px, green 4px); border:1px solid black;"></span> L  |
| <span style="display:inline-block; width:10px; height:10px; background-color:limegreen; border:1px solid black;"></span> C  | <span style="display:inline-block; width:10px; height:10px; background-image: repeating-linear-gradient(45deg, transparent, transparent 2px, red 2px, red 4px); border:1px solid black;"></span> M       |
| <span style="display:inline-block; width:10px; height:10px; background-color:magenta; border:1px solid black;"></span> D  | <span style="display:inline-block; width:10px; height:10px; background-image: repeating-linear-gradient(-45deg, transparent, transparent 2px, blue 2px, blue 4px); border:1px solid black;"></span> N    |
| <span style="display:inline-block; width:10px; height:10px; background-color:purple; border:1px solid black;"></span> E   | <span style="display:inline-block; width:10px; height:10px; background-image: repeating-linear-gradient(45deg, transparent, transparent 2px, brown 2px, brown 4px); border:1px solid black;"></span> O   |
| <span style="display:inline-block; width:10px; height:10px; background-color:brown; border:1px solid black;"></span> F  | <span style="display:inline-block; width:10px; height:10px; background-color:green; border:1px solid black;"></span> P   |
| <span style="display:inline-block; width:10px; height:10px; background-color:cyan; border:1px solid black;"></span> G   | <span style="display:inline-block; width:10px; height:10px; border:1px solid black;"></span> 検討  |
| <span style="display:inline-block; width:10px; height:10px; background-color:blue; border:1px solid black;"></span> H   |  |
| <span style="display:inline-block; width:10px; height:10px; background-image: repeating-linear-gradient(45deg, red, red 2px, transparent 2px, transparent 4px); border:1px solid black;"></span> I          |  |
| <span style="display:inline-block; width:10px; height:10px; background-image: repeating-linear-gradient(-45deg, magenta, magenta 2px, transparent 2px, transparent 4px); border:1px solid black;"></span> J |  |

※本事業で整備した筆界については、オルソ写真と公図(複製版)を基に任意に作成したものであり、この図面で土地の権利等を確認できるものではありません。



※本事業で整備した境界については、オルソ写真と公図(複製版)を基に任意に作成したものであり、この図面で土地の権利等を確認できるものではありません。